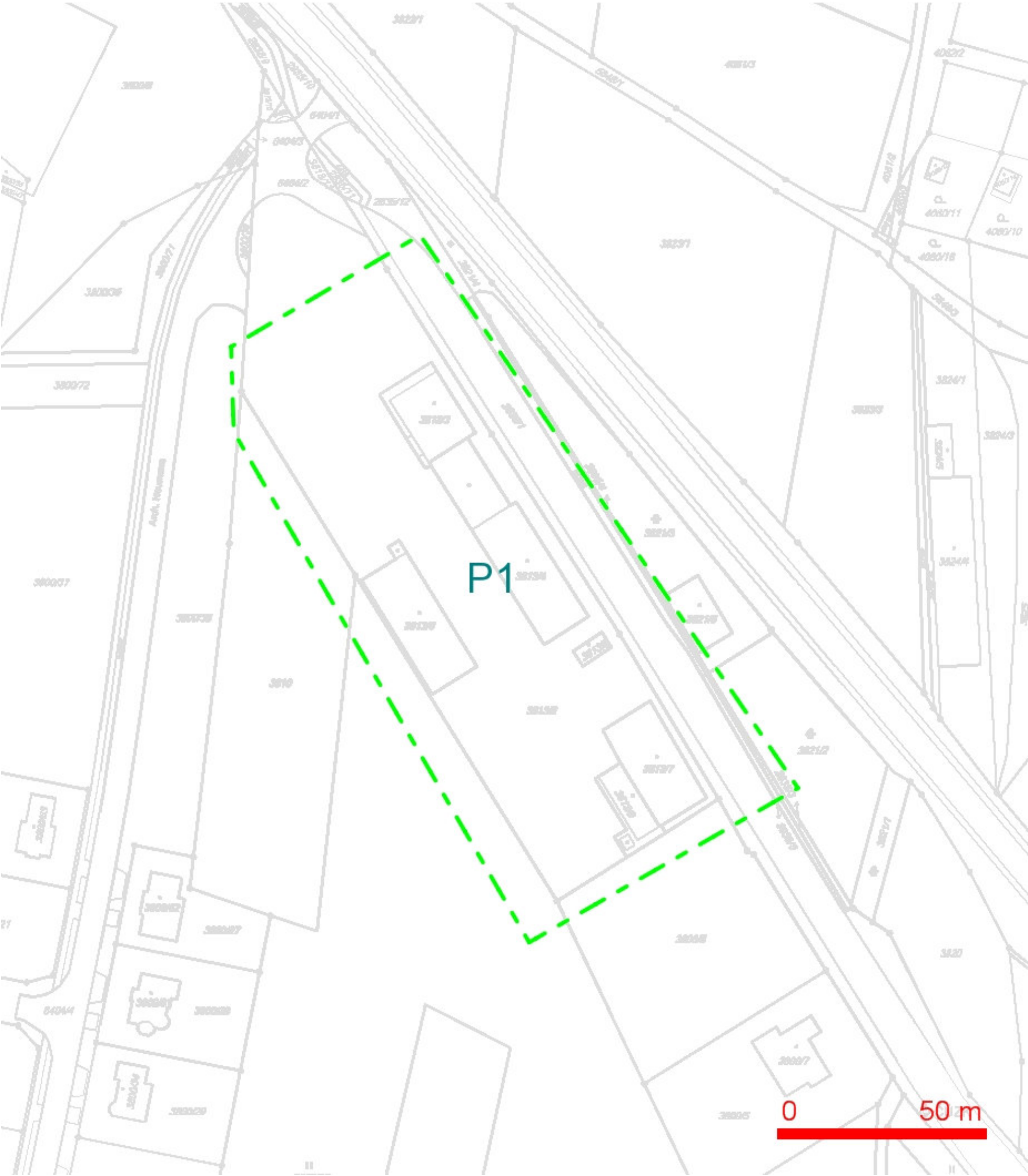


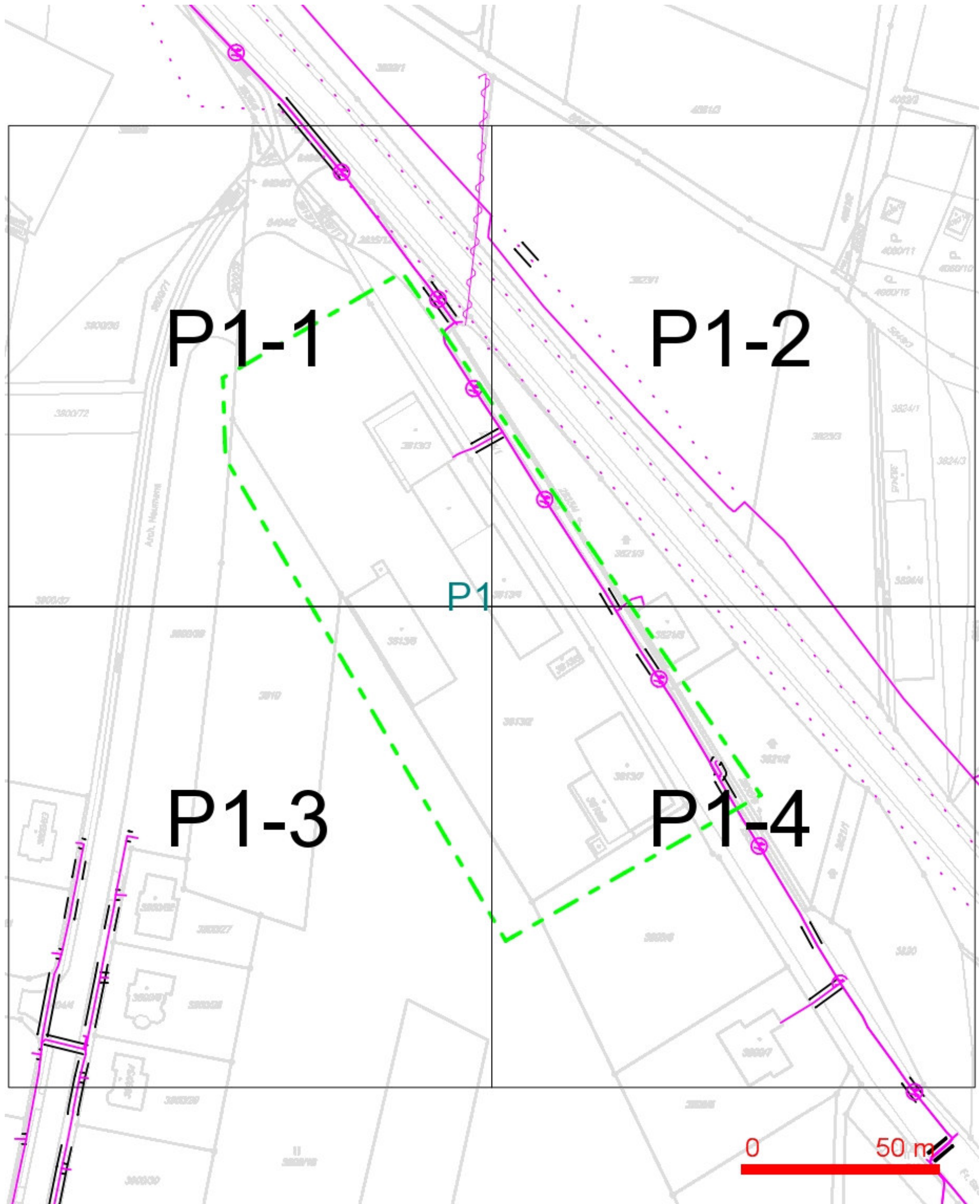
SITUAČNÍ VÝKRES - ZÁJMOVÉ ÚZEMÍ



LEGENDA:  
--- ..hranice zájmového území k vyjádření

Telefónica Czech Republic, a.s.  
Za Brumlovkou 266/2  
140 22 Praha 4  
DIČ: CZ 60193336  
188

# SITUAČNÍ VÝKRES - POLYGON 1

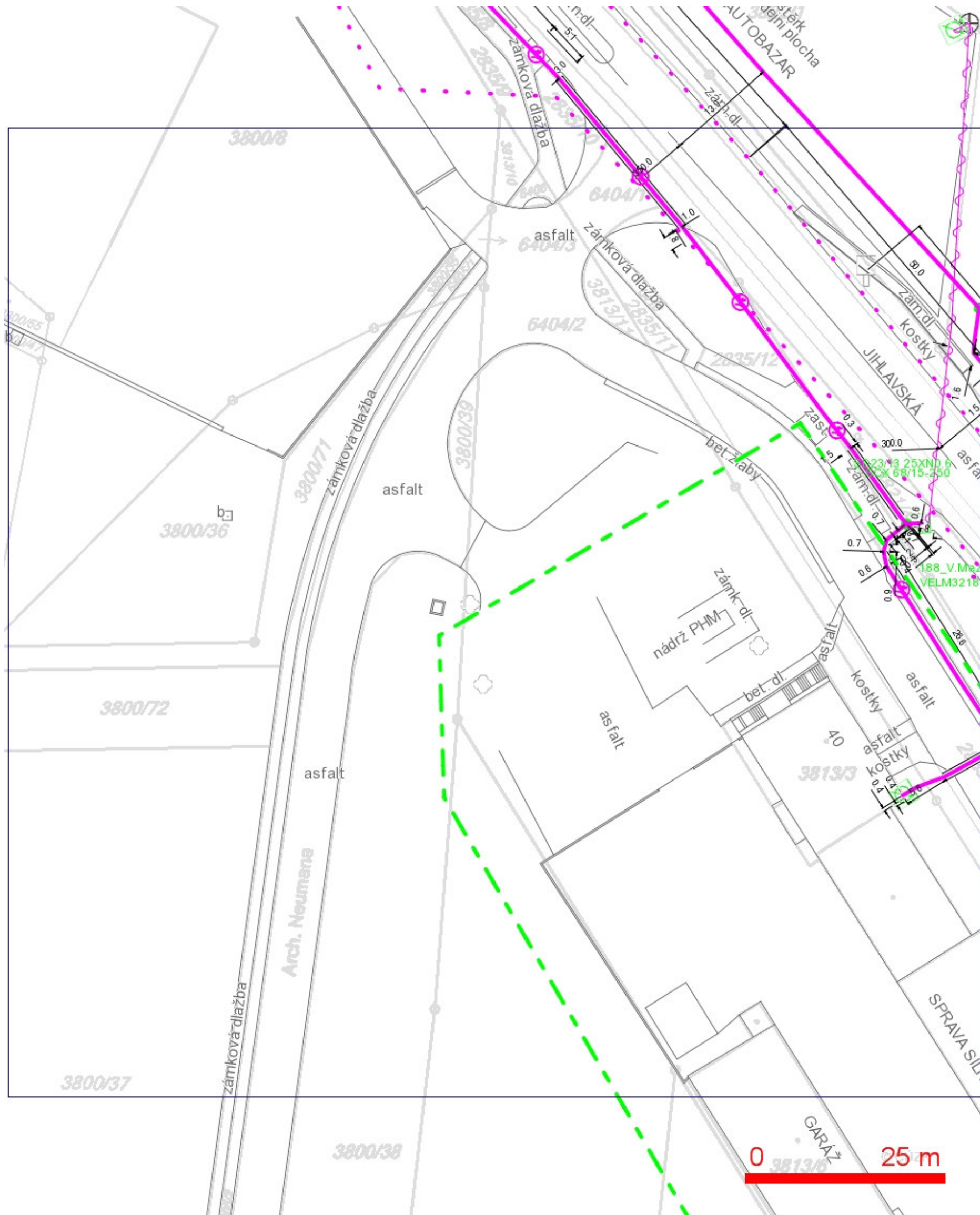


## LEGENDA:

- ..hranice zájmového území k vyjádření
- ..nn přípojka, území s nn přípojkou O2
- ..zaměřený průběh metalického kabelu
- ..zaměřený průběh optického kabelu, HDPE trubky nebo souběh optického a metalického kabelu
- ..nezaměřený průběh metalického kabelu
- ..nadmerní síť cizí
- ..nezaměřený průběh optického kabelu, HDPE trubky nebo souběh optického a metalického kabelu
- RR>>> ..radiové síť, ochranné pásmo radiové síť
- ..nadmerní síť
- ..neprovázané síť
- ..podzemní síť cizí
- ..kolektor, kabelovod



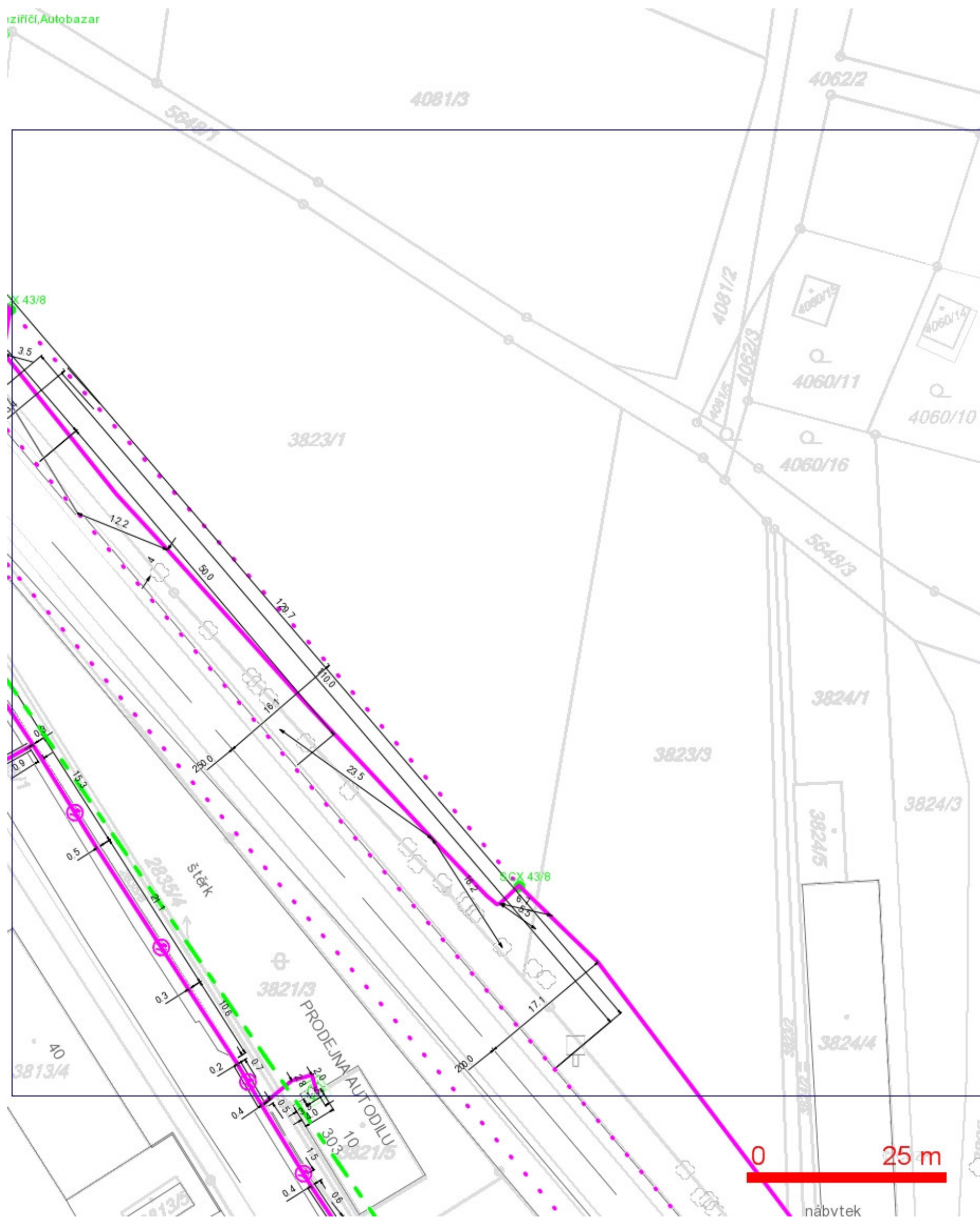
**SITUAČNÍ VÝKRES - POLYGON 1, list kladu P1-1**



**LEGENDA:**

- |  |   |  |   |
|--|---|--|---|
|  | ...hranice zájmového území k vyjádření  |  | ...nezaměřený průběh optického kabelu, HDPE       |
|  | ...nn přípojka, území s nn přípojkou O2   |  | trubky nebo souběh optického a metalického kabelu |
|  | ...zaměřený průběh metalického kabelu   |  | ...radiové sítě, ochranné pásmo radiové sítě      |
|  | ...zaměřený průběh optického kabelu, HDPE trubky nebo souběh optického a metalického kabelu |  | ...nadzemní sítě                                  |
|  | ...nezaměřený průběh metalického kabelu   |  | ...kolektor, kabelovod                            |
|  | ...nadzemní sítě cizí   |  | ...neprovozované sítě                             |
|  |   |  | ...podzemní sítě cizí                             |

**SITUAČNÍ VÝKRES - POLYGON 1, list kladu P1-2**



LEGENDA:

- |  |   |  |   |
|--|---|--|---|
|  | ...hranice zájmového území k vyjádření  |  | ...nezaměřený průběh optického kabelu, HDPE       |
|  | ...nn přípojka, území s nn přípojkou O2   |  | trubky nebo souběh optického a metalického kabelu |
|  | ...zaměřený průběh metalického kabelu   |  | ...radiové sítě, ochranné pásmo radiové sítě      |
|  | ...zaměřený průběh optického kabelu, HDPE trubky nebo souběh optického a metalického kabelu |  | ...nadzemní sítě                                  |
|  | ...nezaměřený průběh metalického kabelu   |  | ...neprovozané sítě                               |
|  | ...nadzemní sítě cizí   |  | ...podzemní sítě cizí                             |
|  |   |  | ...kolektor, kabelovod                            |



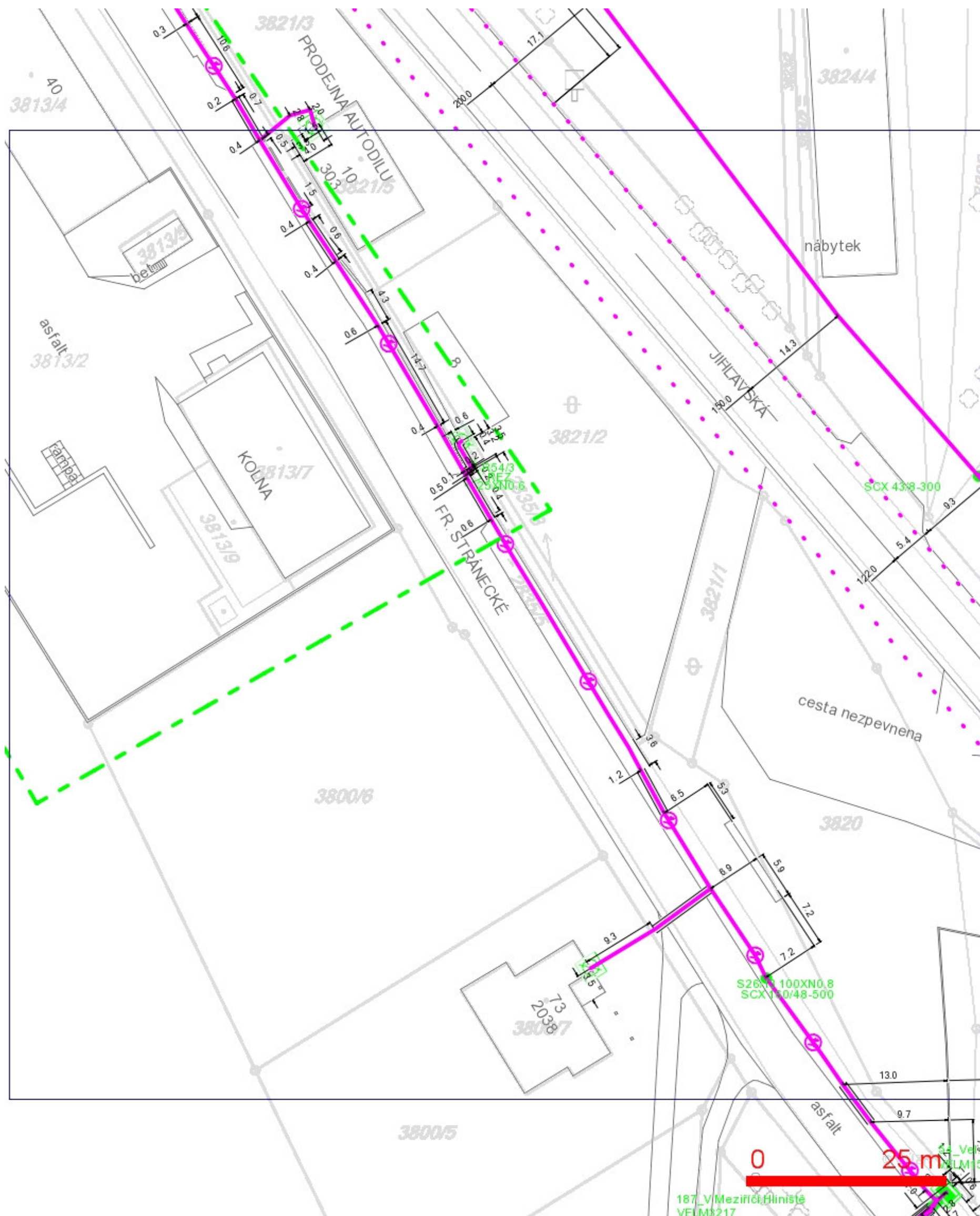
SITUAČNÍ VÝKRES - POLYGON 1, list kladu P1-3



LEGENDA:

- |  |  |
|--|--|
| — ..hranice zájmového území k vyjádření  | — ..nezaměřený průběh optického kabelu, HDPE trubky nebo souběh optického a metalického kabelu |
| — ..nn přípojka, území s nn přípojkou O2   | RR —> ..radiové sítě, ochranné pásmo radiové sítě  |
| — ..zaměřený průběh metalického kabelu   | — ..nadmerní síť   |
| — ..zaměřený průběh optického kabelu, HDPE trubky nebo souběh optického a metalického kabelu | — ..neprovozované sítě   |
| — ..nezaměřený průběh metalického kabelu   | — ..podzemní síť cizí  |
| — ..nadmerní síť cizí  | — ..kolektor, kabelovod  |

SITUAČNÍ VÝKRES - POLYGON 1, list kladu P1-4



LEGENDA:

- hranice zájmového území k vyjádření
- nn přípojka, území s nn přípojkou O2
- zaměřený průběh metalického kabelu
- zaměřený průběh optického kabelu, HDPE trubky nebo souběh optického a metalického kabelu
- nezaměřený průběh metalického kabelu
- nadzemní sítě cizí
- nezaměřený průběh optického kabelu, HDPE trubky nebo souběh optického a metalického kabelu
- radiové sítě, ochranné pásmo radiové sítě
- nadzemní sítě
- neprovozované sítě
- podzemní sítě cizí
- kolektor, kabelovod